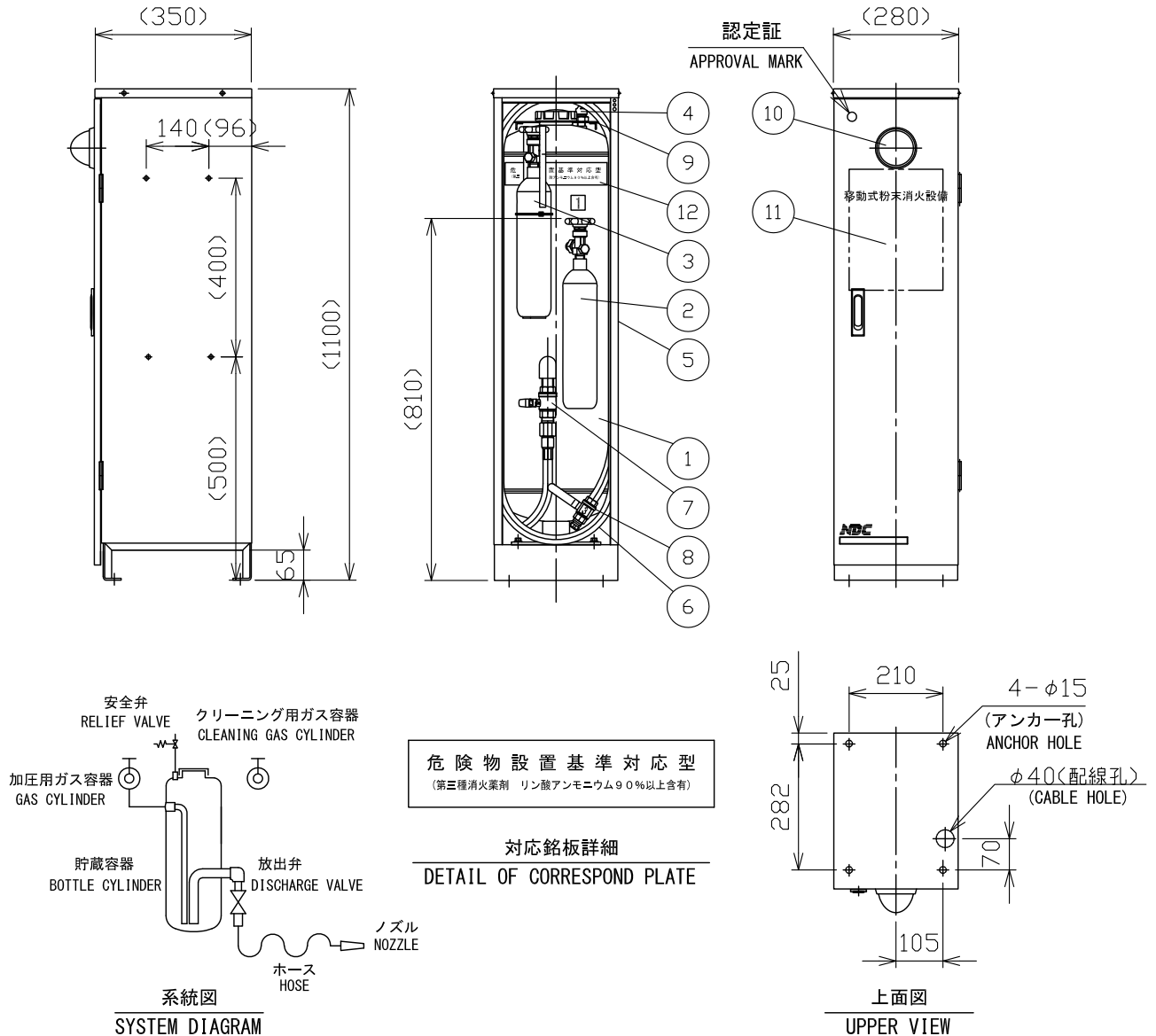


品番 No.	品名 NAME	材質 MATERIAL	個数 QUANT.	摘要 REMARKS	品番 No.	品名 NAME	材質 MATERIAL	個数 QUANT.	摘要 REMARKS
1	貯蔵タンク BOTTLE CYLINDER	SS400	1	35L	7	放出弁 DISCHARGE VALVE	C3771	1	認定品 FESC APPROVED
2	加圧用ガス容器 GAS CYLINDER	STH	1	1.0L	8	放射ノズル弁 DISCHARGE NOZZLE VALVE	C3771	1	ボールバルブ BALL VALVE
3	クリーニングガス容器 CLEANING GAS CYLINDER	STH	1	1.0L	9	ホース架 HOSE FIXTURE	SPCC	1	
4	安全弁 RELIEF VALVE	C3771	1		10	赤色表示灯 RED LAMP		1	LED AC110V
5	格納箱 BOX	SPCC	1	t1.2	11	取扱説明銘板 INSTRUCTION PLATE	PVC	1	
6	ホース HOSE	合成ゴム RUBBER	1	20m	12	対応銘板 CORRESPOND PLATE		1	

\* 危険物施設対応品(消火薬剤: 薬第4~1号, 薬第18~8号)  
SUIT FOR HAZARDOUS MATERIAL PLANT  
(APPROVAL NUMBER OF AGENT:#4-1, #18-8)

\* 格納箱塗装色: 赤色(マンセル値: 7.5R4/14)  
BOX PAINT COLOR: RED (MUNSELL No. 7.5R4/14)  
\* 赤色表示灯、及びボンベ2本は現地ににて組立願います。  
PLEASE INSTALL RED LAMP AND 2 CYLINDERS ON SITE



仕様 SPECIFICATION	型式番号 APPROVAL No.	総質量 TOTAL MASS	薬剤量 MEDIUM MASS	放射時間 DISCHARGE TIME	放射距離 DISCHARGE RANGE	加圧ガス PRESSURE GAS	クリーニングガス CLEANING GAS	耐圧試験圧力 TEST PRESSURE
	C-490号	約84kg	33kg	約65s	8~10m	CO <sub>2</sub> 660g	CO <sub>2</sub> 660g	3.21MPa

移動式粉末(第3種)消火設備  
TYPE III POWDER FIRE EXTINGUISHING SYSTEM

名称  
EXTIN PANTHER PAN-100EMX(II)  
(危険物対応品)  
EXTIN PANTHER PAN-100EMX(II) (SUIT FOR HAZARDOUS MATERIAL PLANT)

**NDC** 日本ドライケミカル株式会社  
NIPPON DRY CHEMICAL CO., LTD.

年月日 DATE 2014/6/27  
品目コード CODE No. 139050  
図番 DRAWING No. 1979(SP II)