

光電式スポット型感知器（2空間式）

RoHS指令  
対応

# ツインスペース感知器

特長 1

非火災報を  
低減する  
ツインスペース  
方式

特長 2

耐ノイズ性  
向上

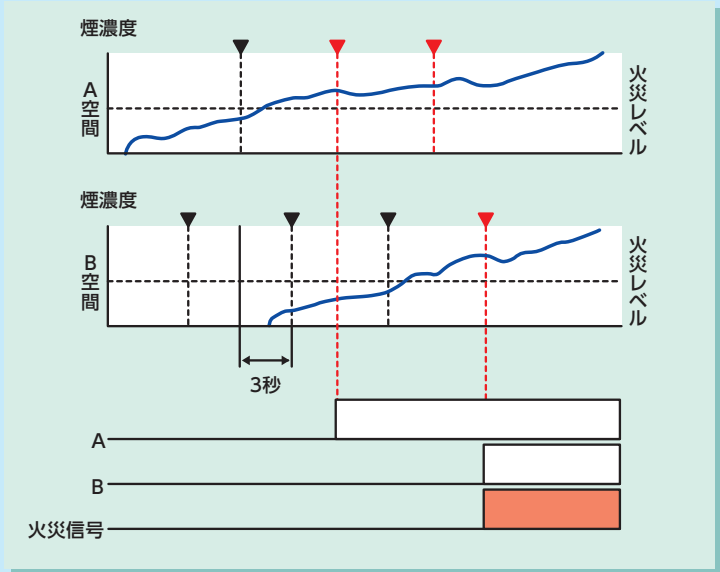
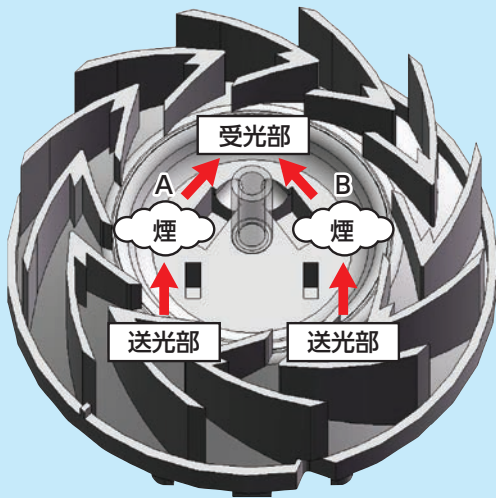
特長 3

感知器直下  
からの煙を  
すばやく感知

非火災報を低減する新型感知器

# 特長 1 非火災報を低減するツインスペース方式

- 一つの感知器内部の異なる2つの空間を測定する事で、煙濃度が一定に充満した条件で発報します。
- タバコや水蒸気のように一時的に通過する条件での非火災報を大幅に低減します。



# 特長 2 耐ノイズ性が向上!

- シールドの強化及び内部火災検出信号レベルの向上により携帯電話や無線等の影響を受けにくくしました。

# 特長 3 感知器直下からの煙をすばやく感知!

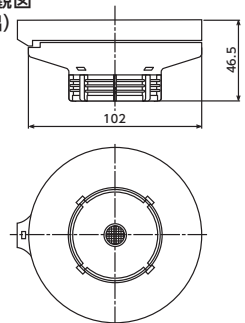
- 垂直気流用の流入穴を設け、より早期な火災感知を実現。
- 点検時間も短縮されます。(線香式)

### ◆主な仕様

	ヘッド(露出・埋込)		ヘッド(埋込用台座付き)	
	2種	3種	2種	3種
品番	NSS220EGF	NSS313EGF	NSS220EGG	NSS313EGG
型式番号	感第20~5号	感第20~6号	感第20~5号	感第20~6号
種類	非蓄積型			
定格	電圧	DC24V		
	電流	100mA(監視時30μA以下)		
	使用電圧範囲	DC15~30V		
	使用温度範囲	-10℃~+50℃		
	接続できる受信機	当社受信機		
適合ベース	露出型	NSY402EH, NSY404EH		—
	埋込型	NSY402FHB, NSY404FHB (埋込用台座付)		NSY402FH, NSY404FH

※NSY404EH, NSY404FH, NSY404FHBは3線式ベースです。

### ◆外觀図(露出)



### ⚠ 安全に関するご注意

- ご使用の時に、「取扱説明書」「施工説明書」をよくお読みください。ご不明な点は弊社取扱店または弊社へお問い合わせの上、正しくお使いください。
- このカタログに掲載の商品は、使用用途・場所等に限定があります。また、専門施工・点検が必要です。弊社取扱店または弊社へお問い合わせください。

●お求め・お問い合わせは…

## NDC 日本ドライケミカル株式会社

東京都港区台場2丁目3番1号 トレードピアお台場  
ホームページ <http://www.ndc-group.co.jp/>