

総合盤(リング型表示灯内蔵)※1

品名	品番	標準価格(税抜)
P型1級総合盤内器	NYE163AK	35,200円
P型2級総合盤内器	NYE216AK	31,500円

※1) 総合盤内器と露出または埋込ボックスを組み合わせて使用します。

総合盤共通ボックス※2

品名	品番	標準価格(税抜)
露出ボックス(屋内用)	NYY948EJ	9,200円
埋込ボックス(屋内用)	NYY948FJ	9,200円

※2) 総合盤内器と組み合わせて使用します。

小型総合盤(リング型表示灯内蔵)※3

品名	品番	標準価格(税抜)
P型1級小型総合盤内器	NYE164AK	31,500円
P型2級小型総合盤内器	NYE217AK	27,000円
P型1級小型総合盤内器 防雨型※4	NYE164KPA	46,500円
P型2級小型総合盤内器 防雨型※4	NYE217KPA	42,500円
P型1級小型総合盤内器(ベルなし)	NYE168AK	27,000円
P型2級小型総合盤内器(ベルなし)	NYE218AK	22,700円
P型1級小型総合盤内器 防雨型(ベルなし)※4	NYE168KPA	42,000円
P型2級小型総合盤内器 防雨型(ベルなし)※4	NYE218KPA	38,000円

※3) 総合盤内器と露出または埋込ボックスを組み合わせて使用します。

※4) 防雨仕様 JIS C 0920 IPX3相当。

[PX] 小型総合盤(リング型表示灯内蔵)※5

品名	品番	標準価格(税抜)
[PX]P型1級小型総合盤内器(PX発信機)	NYE165AK	36,400円
[PX]P型1級小型総合盤内器 防雨型(PX発信機)※6	NYE165KPA	52,500円
[PX]P型1級小型総合盤内器(コモン単独型発信機)	NYE166AK	32,500円
[PX]P型1級小型総合盤内器 防雨型(コモン単独型発信機)※6	NYE166KPA	48,000円

※5) 総合盤内器と露出または埋込ボックスを組み合わせて使用します。

※6) 防雨仕様 JIS C 0920 IPX3相当。

[RX] 小型総合盤(リング型表示灯内蔵)※7

品名	品番	標準価格(税抜)
[RX]P型1級小型総合盤内器	NYE167AK	43,500円
[RX]P型1級小型総合盤内器 防雨型※8	NYE167KPA	61,000円
[RX]P型1級小型総合盤内器(ベルなし)	NYE169AK	38,000円
[RX]P型1級小型総合盤内器 防雨型(ベルなし)※8	NYE169KPA	55,000円

※7) 総合盤内器と露出または埋込ボックスを組み合わせて使用します。

※8) 防雨仕様 JIS C 0920 IPX3相当。

小型総合盤共通ボックス※9

品名	品番	標準価格(税抜)
露出ボックス(小型・屋内用)	NYY949EJ	8,100円
埋込ボックス(小型・屋内・屋外用)	NYY949FJ	8,100円
露出ボックス(小型・屋外用)	NYY950EJ	8,700円

※9) 小型総合盤内器と組み合わせて使用します。

発信機



埋込屋内型※1

品名	品番	国家検定型式番号	標準価格(税抜)
P型1級発信機	NYM121CF	発第30~3号	8,200円
P型2級発信機	NYM207CF	発第30~7号	4,500円
[PX] P型1級発信機	NYM125CF	発第30~9号	12,600円
[RX] P型1級発信機	NYM127CF	発第30~11号	14,500円
P型1級発信機(コモン単独型)	NYM123CF	発第30~5号	10,000円

埋込屋外型※2※3

品名	品番	国家検定型式番号	標準価格(税抜)
P型1級発信機	NYM122DF	発第30~4号	8,800円
P型2級発信機	NYM208DF	発第30~8号	5,000円
[PX] P型1級発信機	NYM126DF	発第30~10号	13,900円
[RX] P型1級発信機	NYM128DF	発第30~12号	16,000円
P型1級発信機(コモン単独型)	NYM124DF	発第30~6号	10,600円

※1) 露出型取付の場合は、BV9741(別売)を発信機と組み合わせて使用します。 ※2) 埋込屋外型は防水バッキン付となります。 ※3) 防雨仕様 JIS C 0920 IPX3相当。
注1) スイッチボックスへ取り付けできません。スイッチボックスへ取り付けの場合は、BV9701(発信機用埋込プレート)もしくはBV9741(発信機用露出ボックス)と組み合わせてご使用ください。
注2) 屋外型の商品は凸凹の激しい壁面への取り付けは避けてください。防水ゴムと壁の隙間から水が入り、機能に支障をきたす恐れがあります。
注3) 配線などがより線の場合、単線に変換して接続してください。(接続方法は圧着または、はんだ付処理を行ってください。)

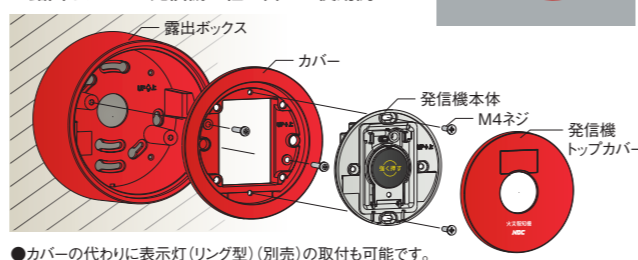
発信機用付属品【パナソニック(株)製】

従来の露出型取付の場合に、発信機と組み合わせて使用します。

●屋内・屋外用で使用できます。

発信機用露出ボックス
BV9741 標準価格 1,400円(税抜)

■露出ボックスと発信機の組み合わせ使用例



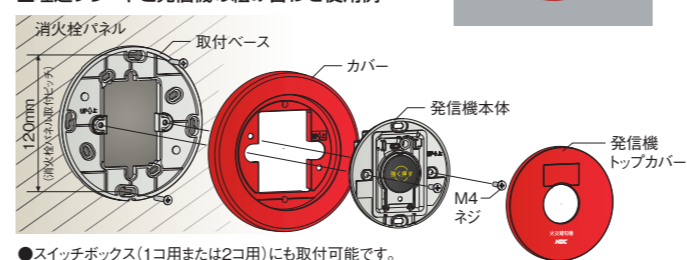
●カバーの代わりに表示灯(リング型)(別売)の取付も可能です。

従来の型の発信機(φ140)からリニューアルする場合に、発信機と組み合わせて使用します。

●屋内・屋外用で使用できます。

発信機用埋込プレート
BV9701 標準価格 1,070円(税抜)

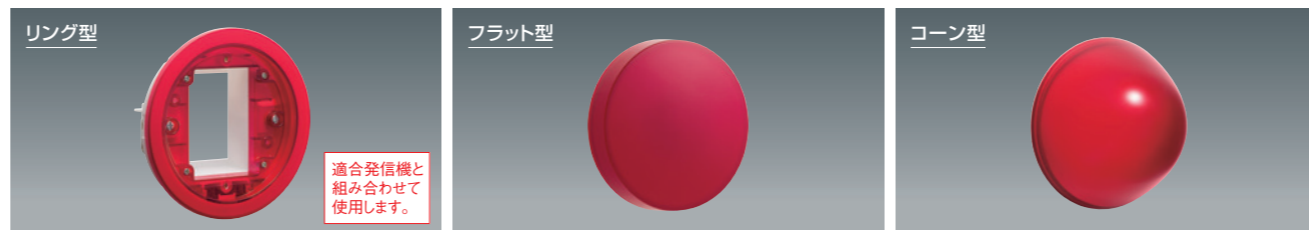
■埋込プレートと発信機の組み合わせ使用例



●スイッチボックス(1コ用または2コ用)にも取付可能です。

表示灯

3タイプをご用意しています。消費電流はすべて9mA。



表示灯(リング型)※1
NYL906CH 標準価格 4,800円(税抜)

表示灯(フラット型)
NYL907CX 標準価格 2,900円(税抜)

表示灯(コーン型)
NYL908CX 標準価格 2,600円(税抜)

表示灯(リング型)屋外型※1※2※3
NYL906DHA 標準価格 5,100円(税抜)

表示灯(フラット型)屋外型※2※3
NYL907DX 標準価格 3,200円(税抜)

表示灯(コーン型)屋外型※2※3
NYL908DX 標準価格 2,900円(税抜)

※1) スイッチボックスへ取り付けできません。スイッチボックスへ取り付けの場合は、BV9741(発信機用露出ボックス屋内・屋外用)と組み合わせてご使用ください。
※2) 屋外型は防水バッキン付となります。 ※3) 防雨仕様 JIS C 0920 IPX3相当。
注1) 屋外型の商品は凸凹の激しい壁面への取り付けは避けてください。バッキンと壁の隙間から水が入り、機能に支障をきたす恐れがあります。
注2) 表示灯(リング型)ご使用の際には所轄消防への確認が必要になる場合があります。

このカタログの記載内容は2023年7月現在です。
商品改良のため、仕様・外観は予告なしに変更することがありますのでご了承下さい。

NDC 日本ドライケミカル株式会社

本社 東京都北区田端6丁目1-1 田端ASUKAタワー
別館 東京都北区田端1丁目21-8 NSKビル

日本ドライケミカル



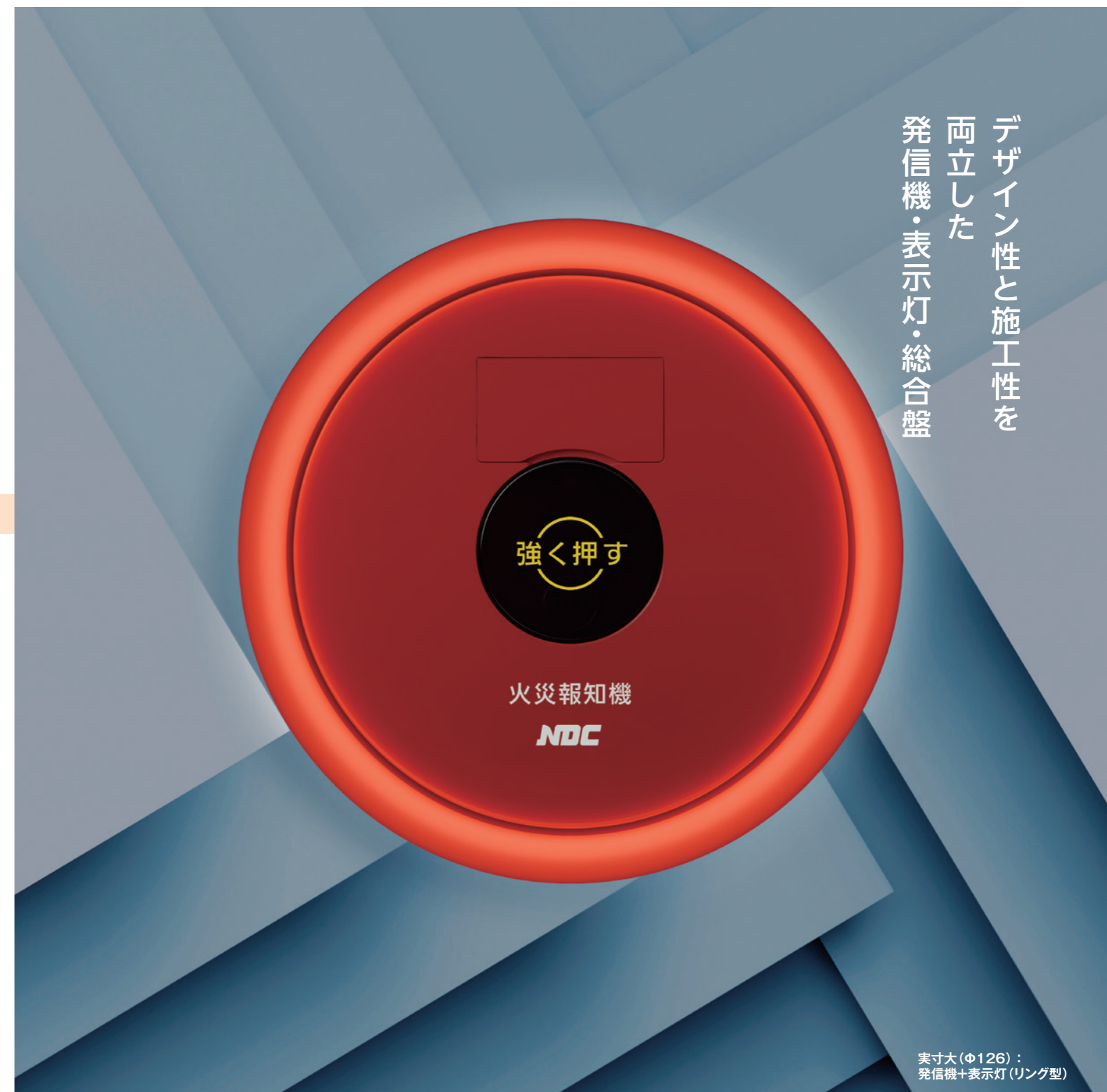
QRコードからもご確認ください▶

安全に関するご注意

- ご使用の時に、「取扱説明書」「施工説明書」をよくお読みください。ご不明な点は弊社取扱店または弊社へお問い合わせの上、正しくお使いください。
- このカタログに掲載の商品は、使用用途・場所等に限定があります。また、専門施工・点検が必要です。弊社取扱店または弊社へお問い合わせください。

ご用命は信頼のある当店へ

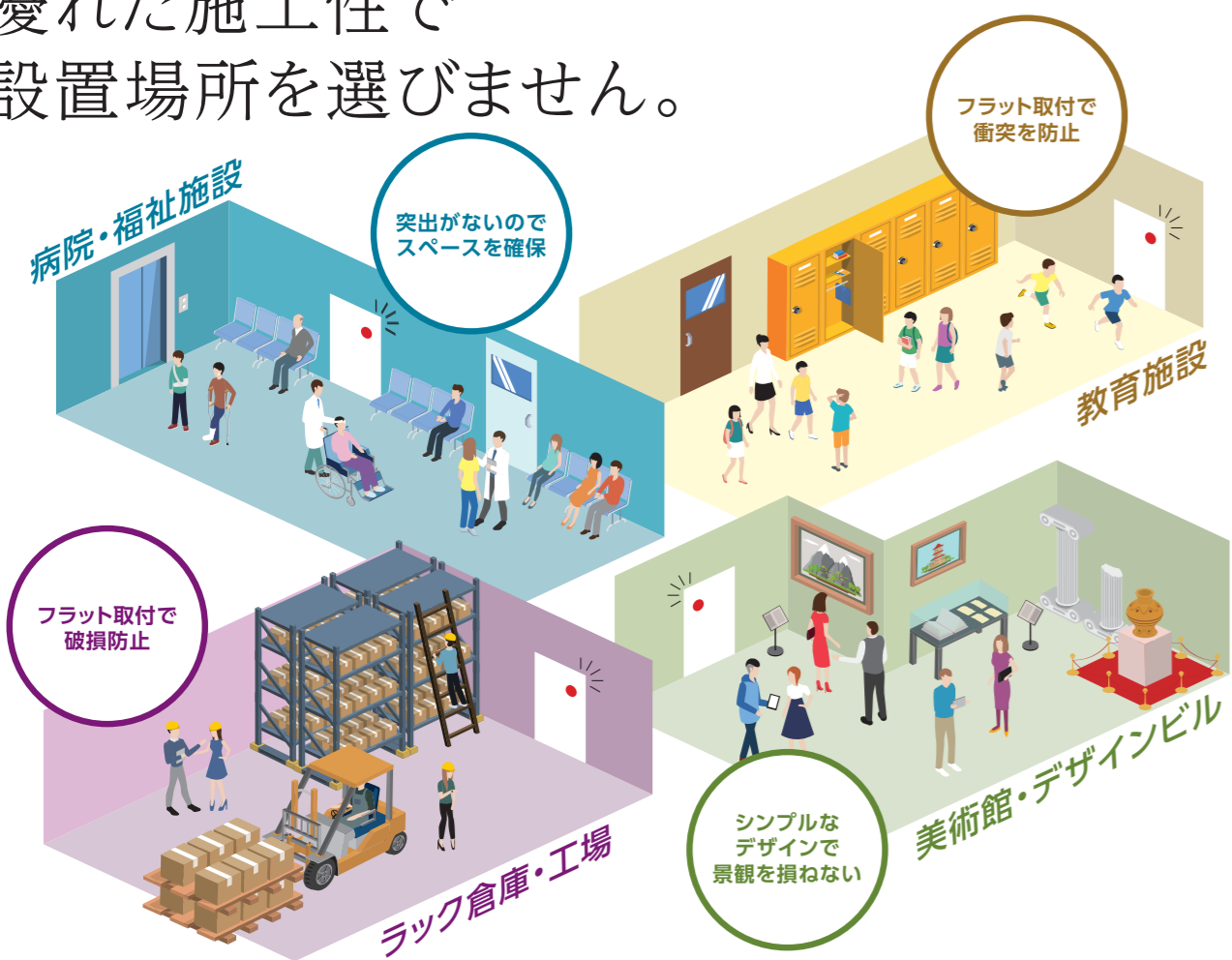
自動火災報知設備用
発信機・表示灯・総合盤



デザイン性と施工性を
両立した
発信機・表示灯・総合盤

実寸大(φ126)：
発信機+表示灯(リング型)

洗練されたデザイン性と優れた施工性で設置場所を選びません。



フラットな形状の表示灯は安全性が重視される場所だけではなく、デザイン性も求められるような施設においても、違和感なく設置することが可能です。

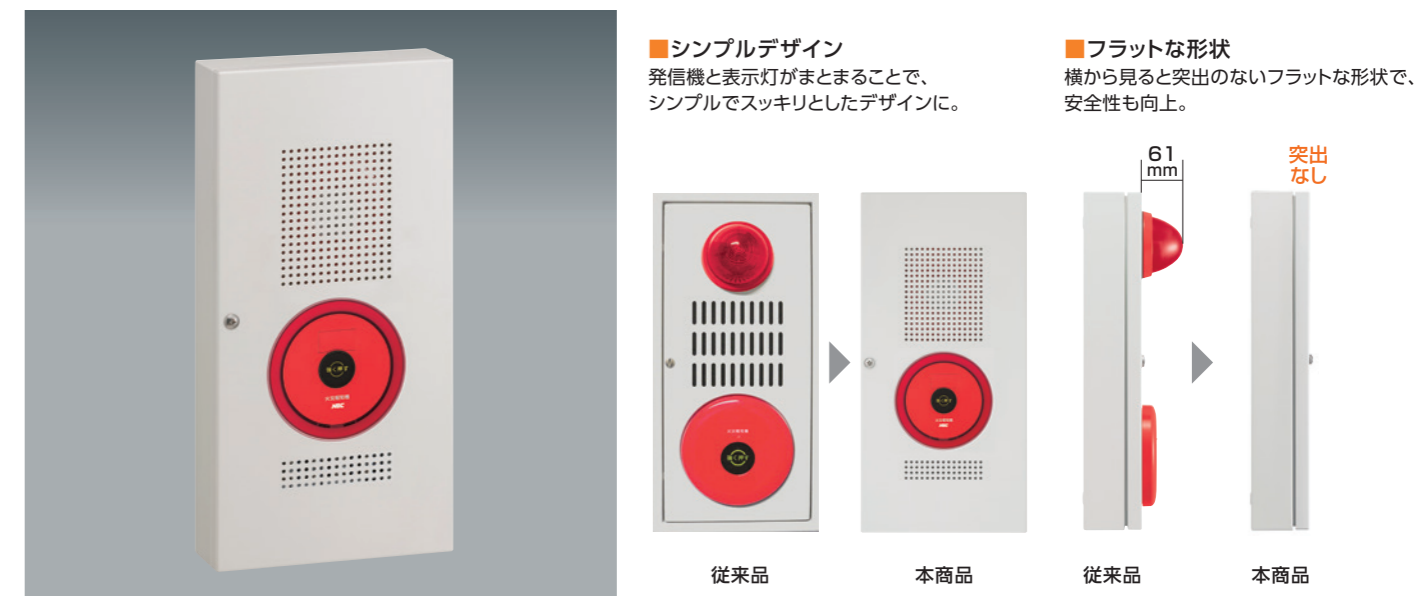
スマートに設置しても、表示はしっかり。

壁からの突出がなくスッキリ収まるので、接触によるケガ・破損などのリスクを軽減。表示灯は全周均一点灯で、しっかりとした存在感を発揮します。



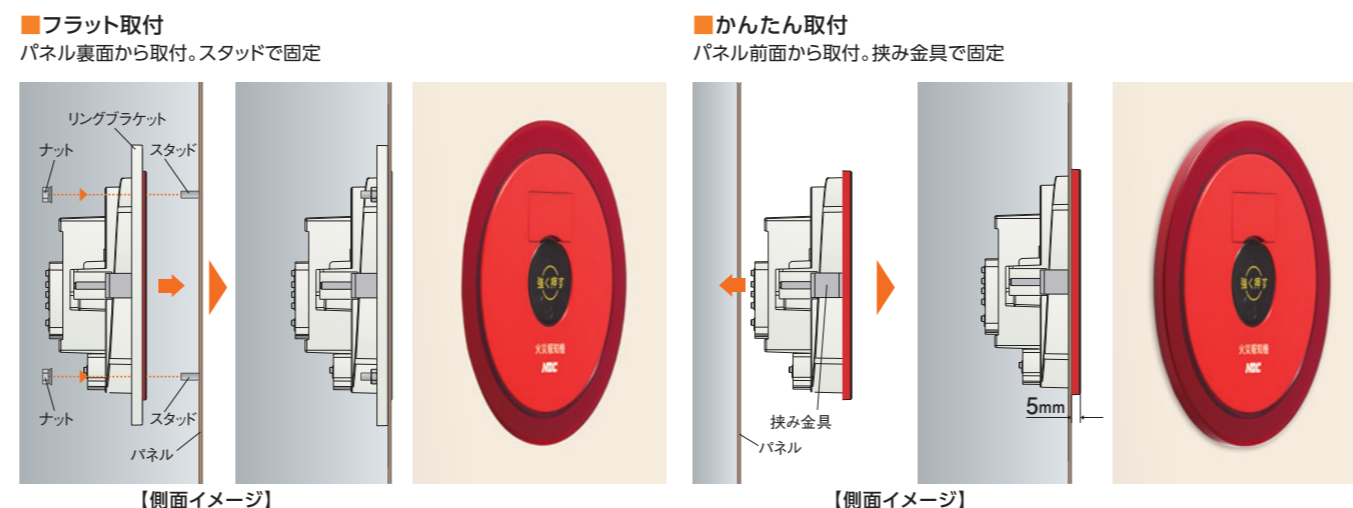
シンプルでフラットなデザインで施工場所を選びません。

発信機と表示灯が一体となったデザインで、設置場所の省スペース化を実現。発信機・表示灯は盤からの突出がないため、接触による破損などのリスクを軽減しました。



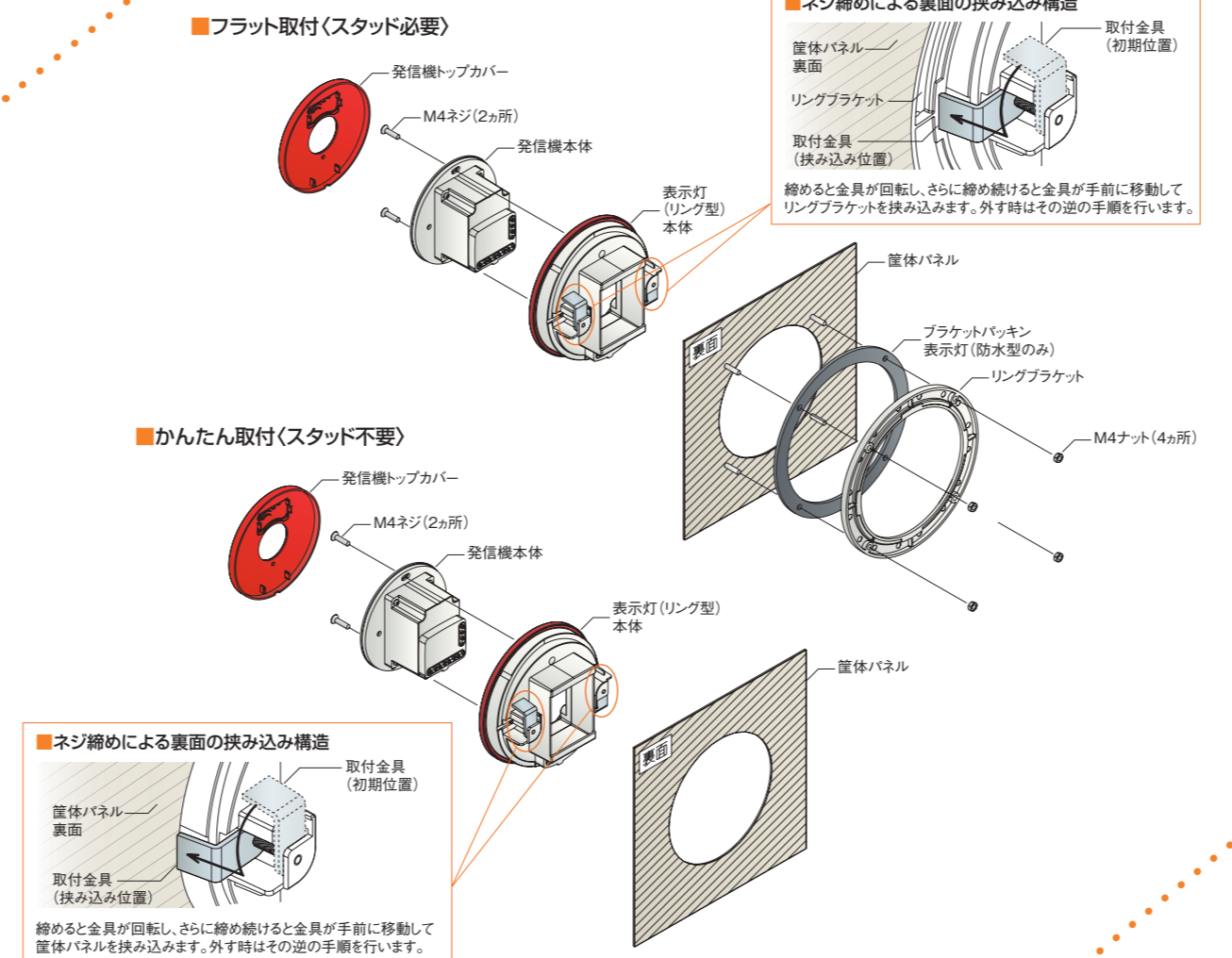
フラット取付・かんたん取付を選択可能。

フラット取付(スタッド必要)*1のときは、でっぱりがなくスッキリ。かんたん取付(スタッド不要)のときは、前面からの突出はわずか5mm。



*1) 消火栓ボックス側でスタッドを立てる必要があります。

取付方法



外部配線端子台がボックス側取付けになり、施工スピードが向上。

ボックスを先行手配し、事前に現場での配線処理を済ませておくことができます。内器側と端子台側の接続はコネクタ接続でかんたんに取り付けが可能です。

内器とボックスの組み合わせは自由。仕様変更にも柔軟に対応。

従来品の総合盤と同様に、小型総合盤も内器とボックスは、個別に選択可能です。露出取付が埋込取付に変更になった際も、ボックスの変更だけで内器はそのままご使用いただけます。



●内器は共通で使って、組み合わせるボックス次第で、露出取付・埋込取付に対応できます。
注) 上図は露出取付の場合です。埋込取付の場合も取付方法は同様です。